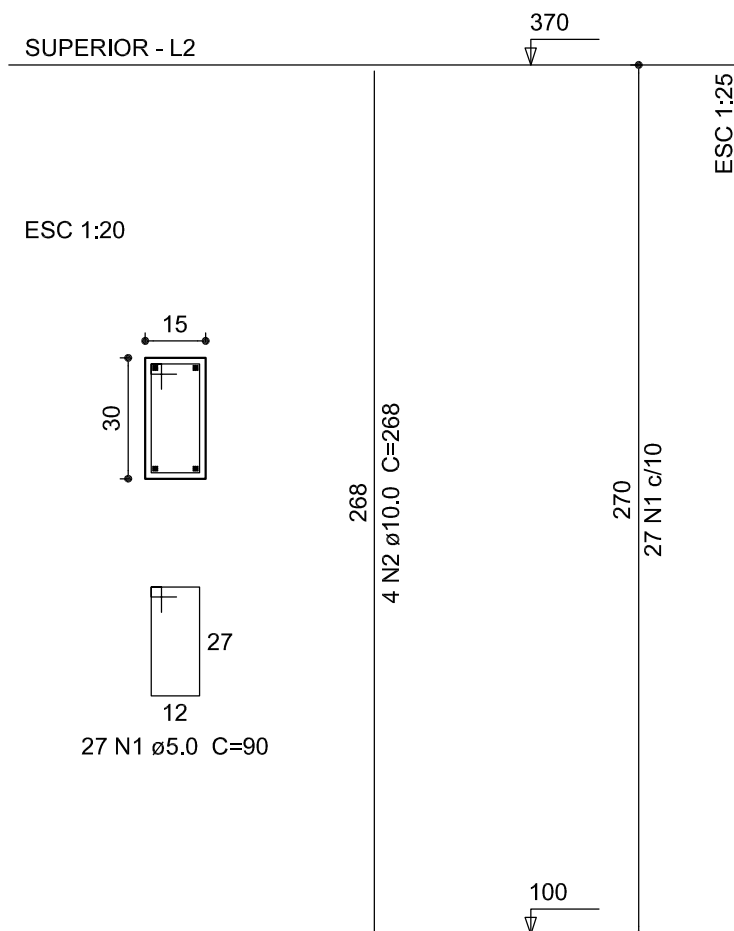


COBERTURA

P1=P2=P3=P4=P5=P6=P7=P8=P9=P10=P12=P14
=P15=P17=P19



Resumo do aço

AÇO	DIAM (mm)	C.TOTAL (m)	PESO + 10 % (kg)
CA50	10.0	160.8	109.1
CA60	5.0	364.5	61.8
PESO TOTAL (kg)			
CA50	109.1		
CA60	61.8		

Volume de concreto (C-25) = 1.82 m³
Área de forma = 36.45 m²

PREFEITURA MUNICIPAL DE LINDÓIA DO SUL

Proj. Estrutural - Ampliação do NUCLEO DE EDUCAÇÃO INFANTIL