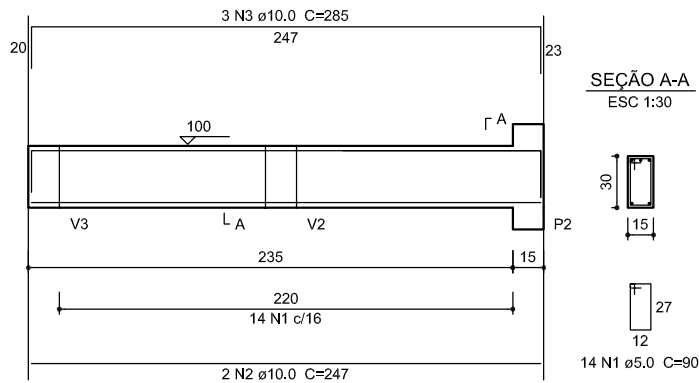


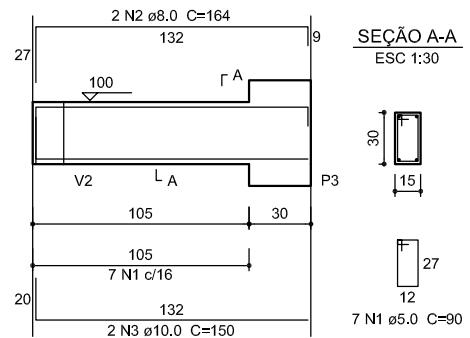
V10

ESC 1:25



V11

ESC 1:25



Resumo do aço

AÇO	DIAM (mm)	C.TOTAL (m)	PESO + 10 % (kg)
CA50	8.0	39.2	17
	10.0	328	222.4
	12.5	24.5	26
CA60	5.0	401.1	68
PESO TOTAL (kg)			
CA50	265.4		
CA60	68		

Volume de concreto (C-25) = 3.46 m³
 Área de forma = 57.71 m²

PREFEITURA MUNICIPAL DE LINDÓIA DO SUL

Proj. Estrutural - Ampliação do NUCLEO DE EDUCAÇÃO INFANTIL

05/05