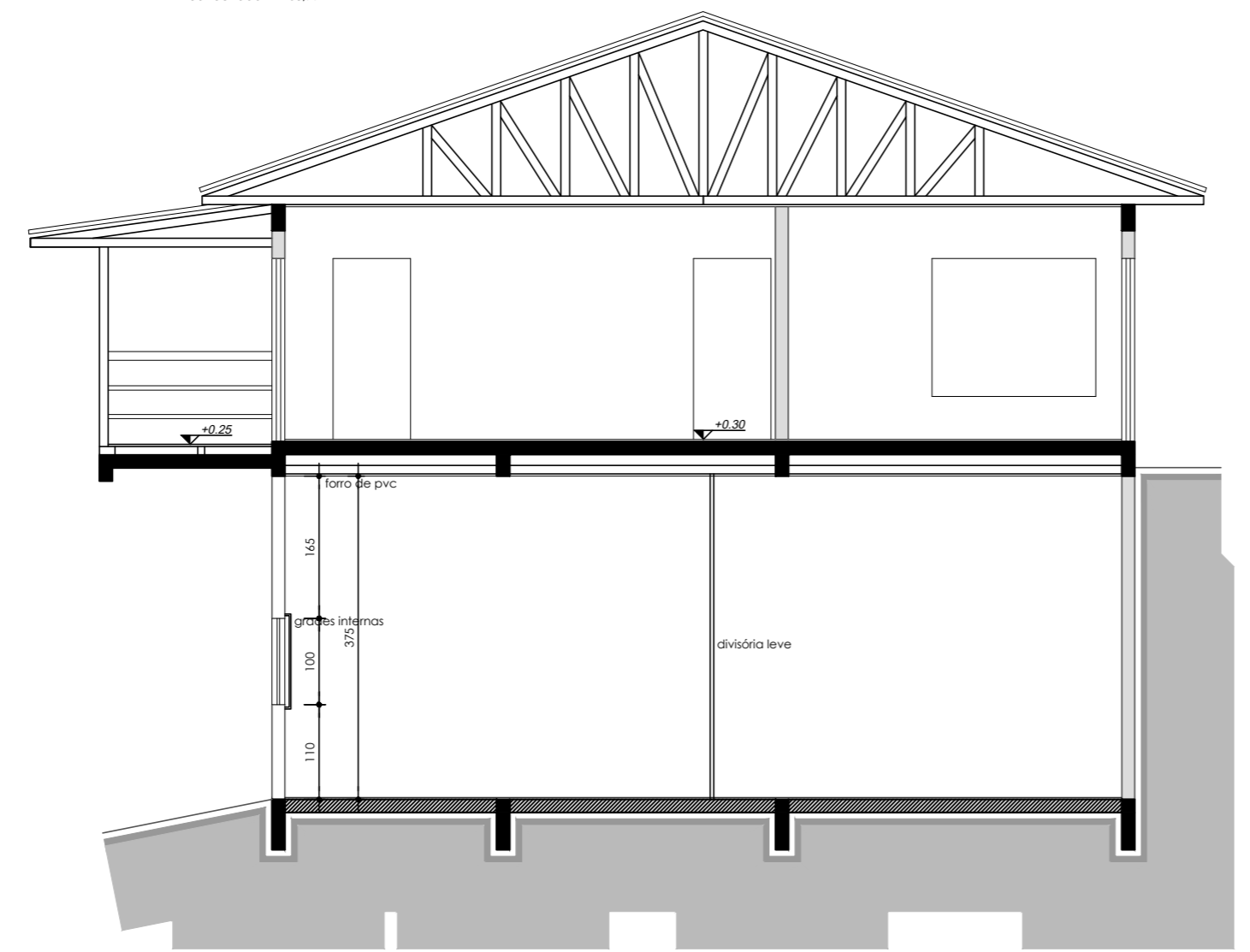


PLANTA BAIXA
Área fechada 108,79m²



CORTE ESQUEMÁTICO

MUNICÍPIO DE LINDÓIA DO SUL

responsável técnico

prefeitura municipal de lindóia do sul

Travessa Cristo Rei

referência
FECHAMENTO DE ESTRUTURA PARA INSTALAÇÃO DO ARQUIVO MUNICIPAL
projeto arquitetônico

município de lindóia do sul rua tamandaré, 98 bairro centro 89735 000 lindóia do sul SC fone 49 3446 1177 engenharia@lindoiadosul.sc.gov.br www.lindoiadosul.sc.gov.br	• gabriela fernanda grisa cau A72691-5 escala 1:75 data MAI/2021 fase PROJETO desenho GABRIELA arquivo FCO01
--	--

01