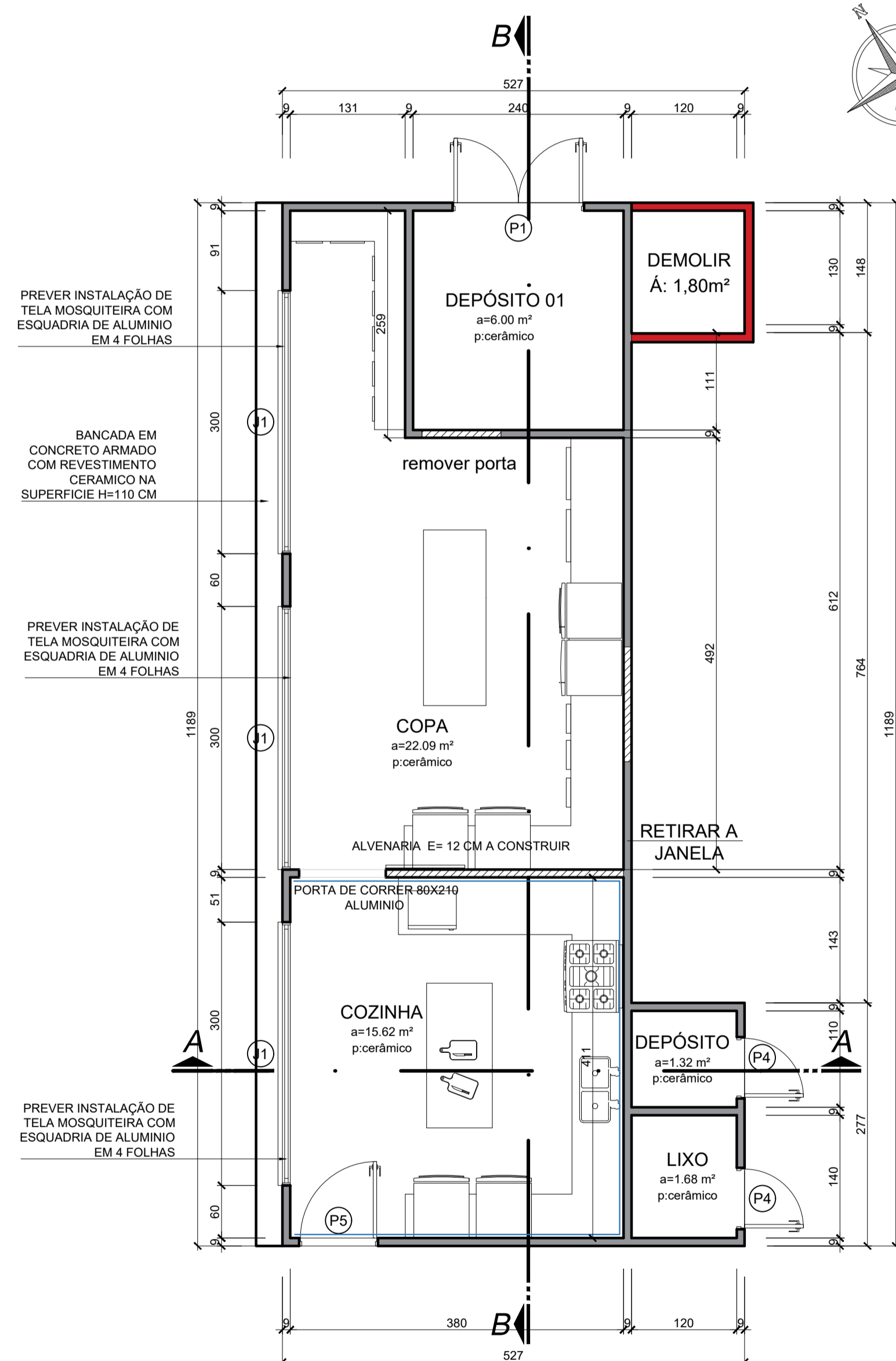
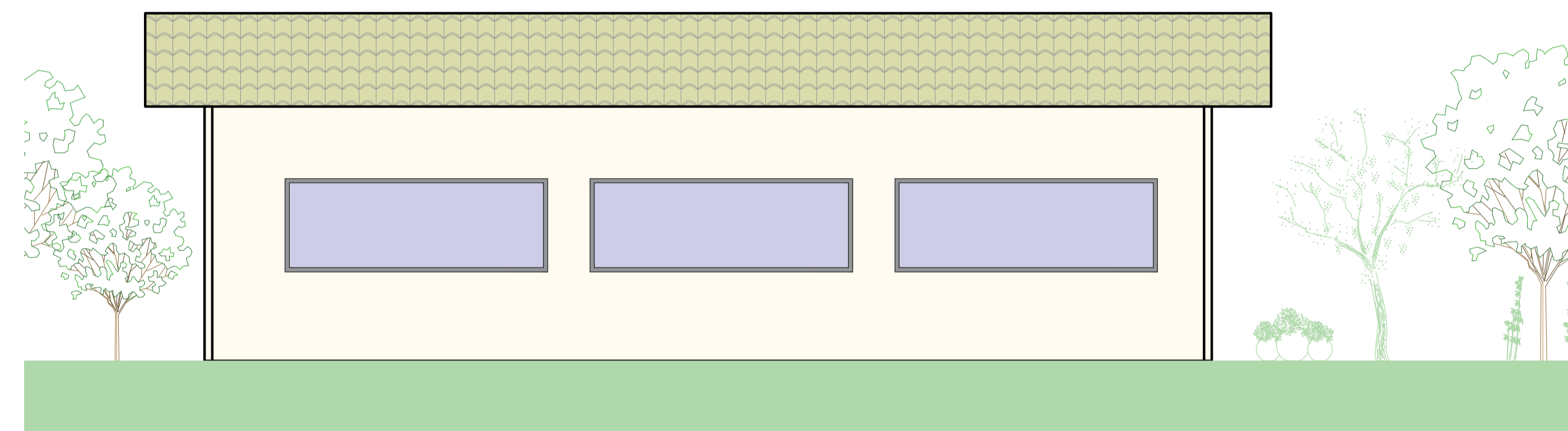
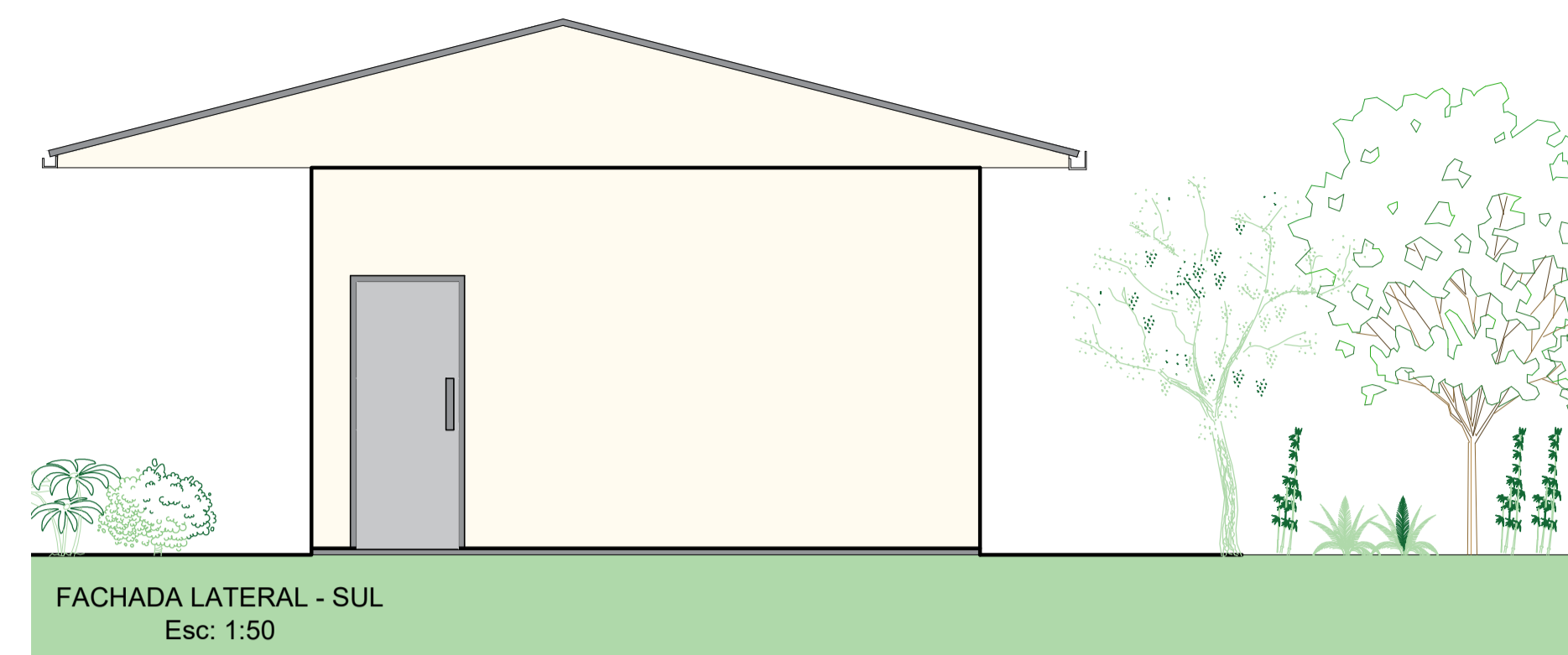
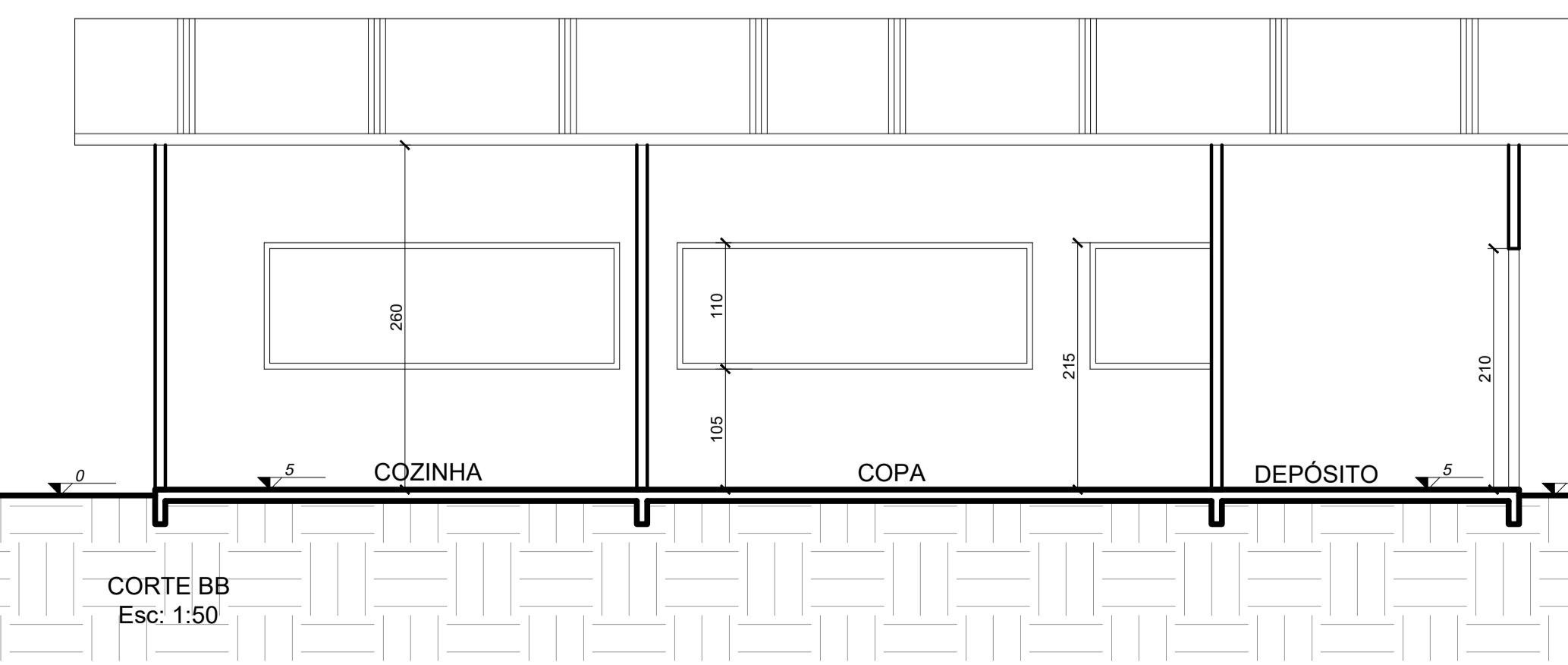
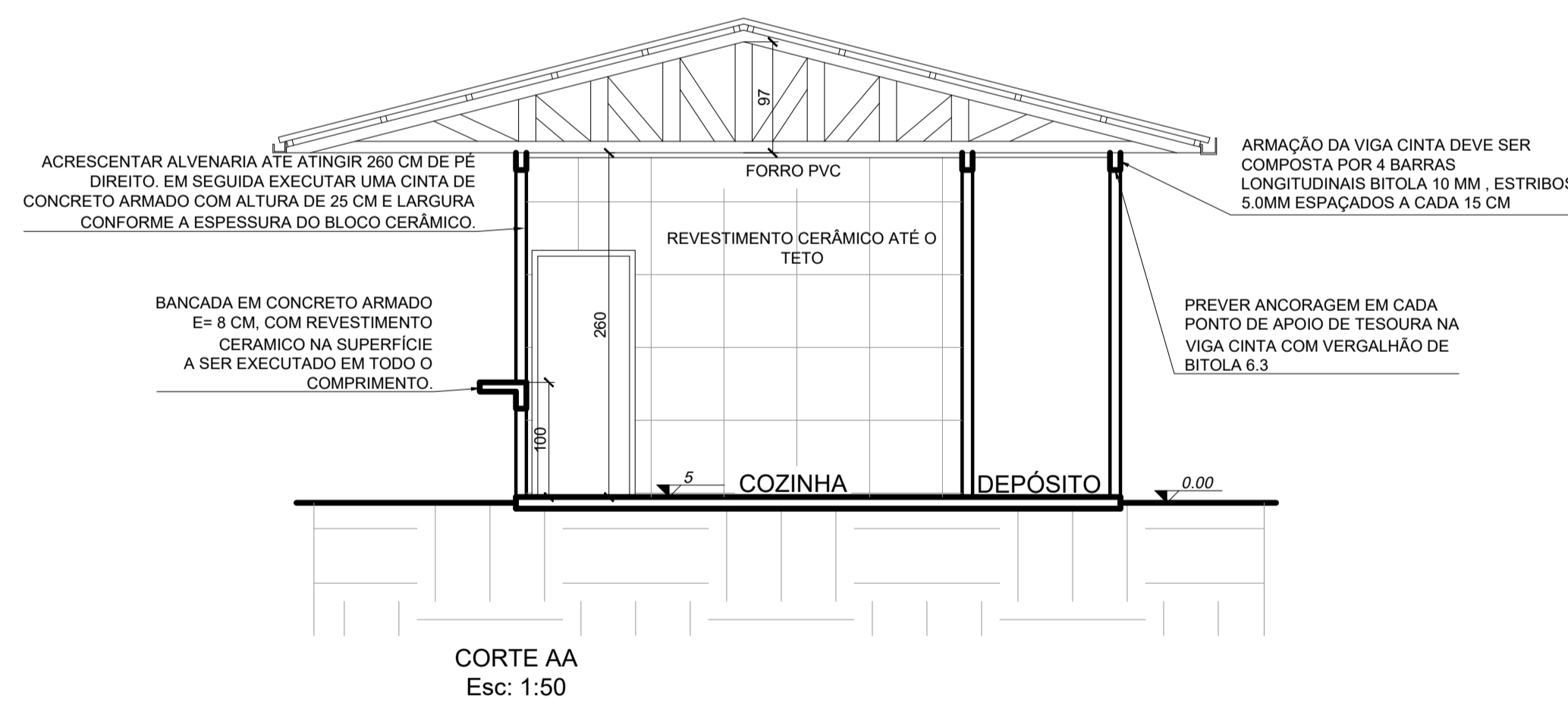


Planta de Locação e Cobertura  
Esc: 1:75



**TABELA DE ESQUADRIAS**

COD	TIPO	LARGURA	ALTURA	PARAPEITO	MATERIAL	QTD	ÁREA (m²)
J1	Abertura de madeira	300	100	100	Madeira	3	3.00
J2	Janela de correr 4 folhas	150	100	100	Vidro	1	1.50
P1	Porta de abrir 2 folhas	150	210	-	Alumínio	1	3.15
P2	Porta de abrir	70	210	-	Alumínio	1	1.47
P3	Porta de abrir	80	210	-	Madeira	1	1.68
P4	Porta de abrir	60	200	-	Alumínio	2	1.47
P5	Porta de abrir	90	210	-	Alumínio	1	1.89



Direitos autorais reservados;  
Divergências entre cotas e medidas prevalecem as cotas;  
Nenhuma alteração pode ser feita na edificação sem prévia autorização do profissional responsável;



*Tailan Peruzzo*

Descrição da Obra:		<b>Reforma e Adequação - Copa e Cozinha do Estádio Municipal</b>	
Endereço da Obra:		<b>Rua Barão do Rio Branco, Centro, Lindóia do Sul- SC.</b>	
Especificações:		<ul style="list-style-type: none"> <li>» PLANTA BAIXA</li> <li>» CORTE AA</li> <li>» CORTE BB</li> <li>» FACHADA FRONTAL</li> </ul>	<ul style="list-style-type: none"> <li>» FACHADA LATERAL</li> <li>» TABELA DE ESQUADRIAS</li> <li>» PLANTA DE LOCAÇÃO</li> </ul>
Responsável Técnico:	PROJETO E EXECUÇÃO	<b>TAILAN PERUZZO</b> ENGENHEIRO CIVIL CREA/SC 144130-6	Desenho: Aline Vargas Data: 10/2021 Escala: Indicada
Proprietário:	Município de Lindóia do Sul CNPJ: 78.510.112/0001-80	Lote: Quadra:	Área Terreno: Área const. Prancha: <b>ARQUIT. UNICA</b>