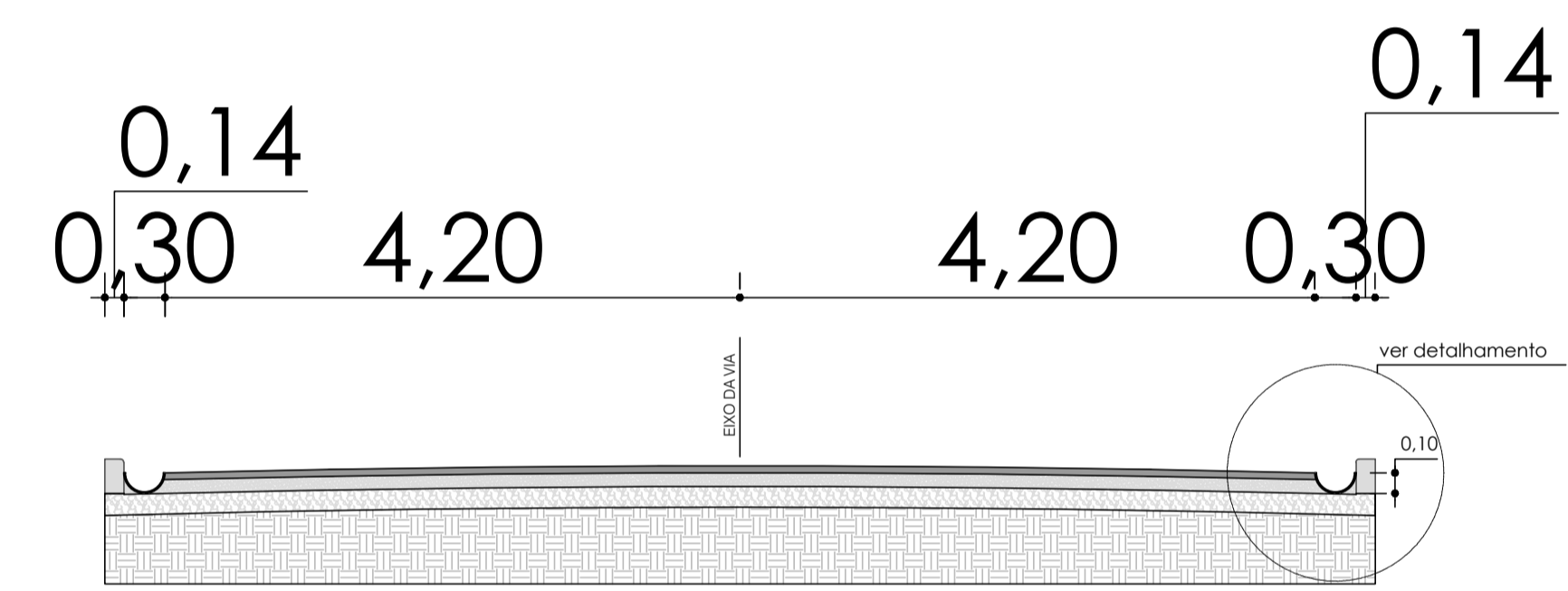
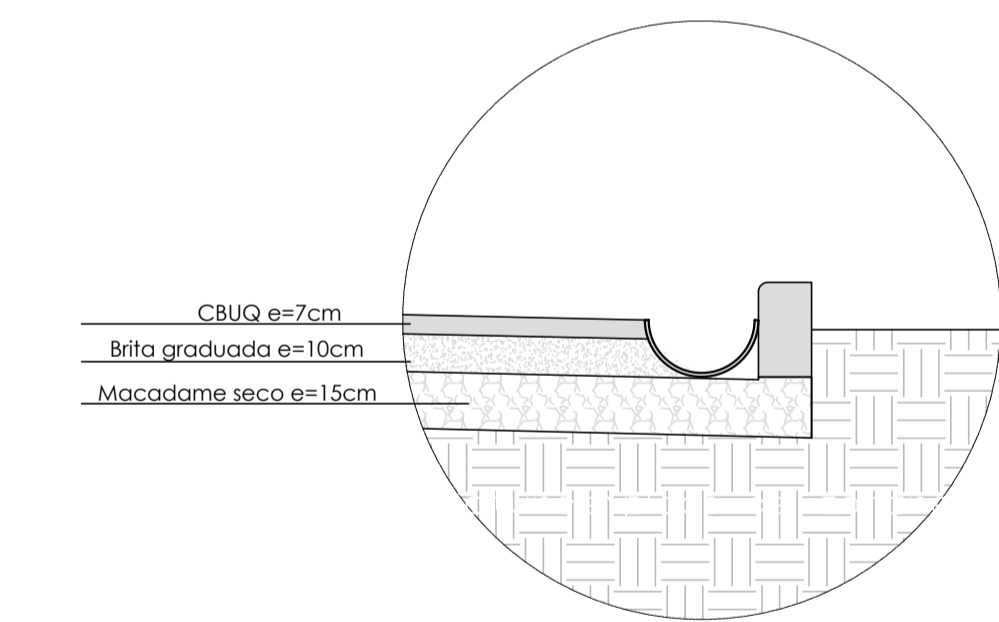


PLANTA DE PAVIMENTAÇÃO
1:250

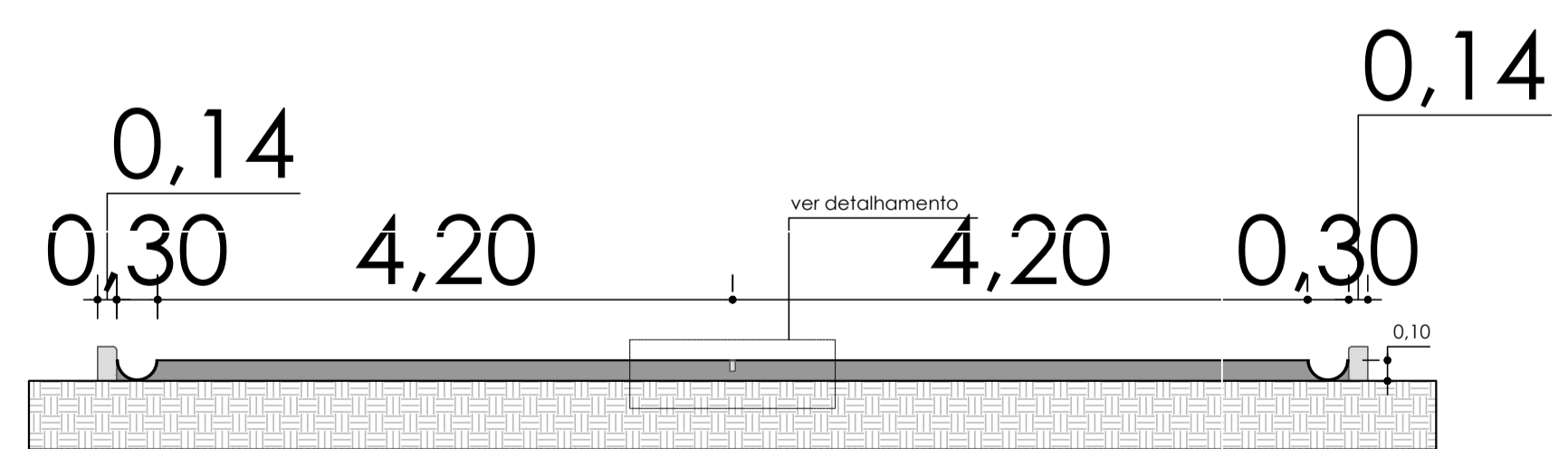
PAVIMENTAÇÃO RÍGIDA EM CONCRETO ARMADO
PAVIMENTAÇÃO EM CBUQ



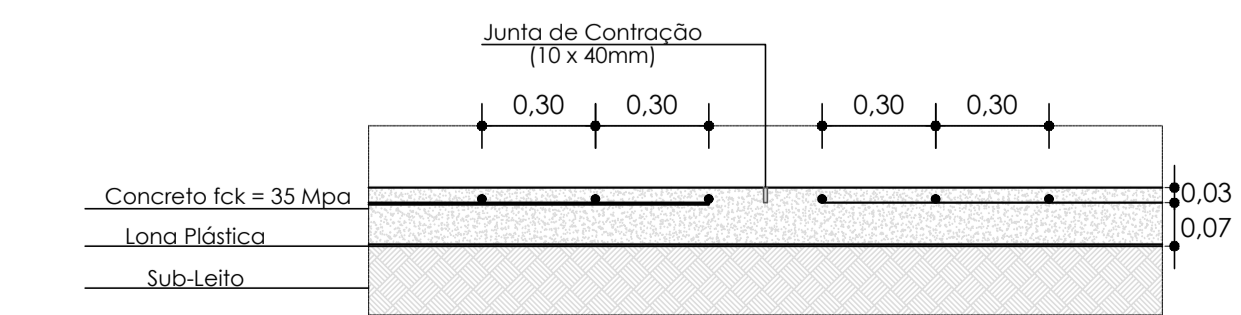
CORTE ESQUEMÁTICO - PAVIMENTAÇÃO CBUQ 1:200



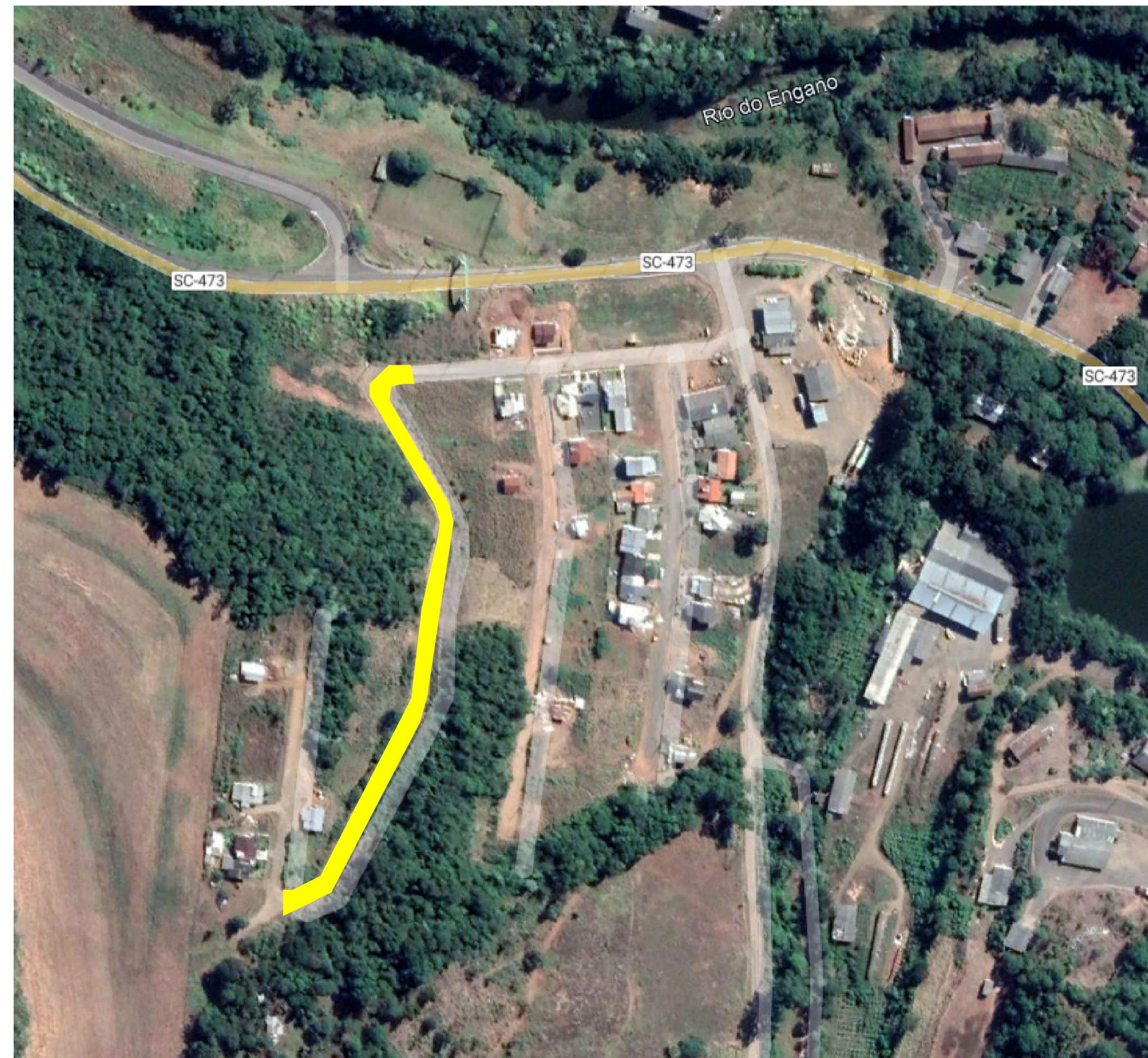
DETALHAMENTO PAVIMENTAÇÃO CBUQ 1:50



CORTE ESQUEMÁTICO - PAVIMENTAÇÃO RÍGIDA 1:200



DETALHAMENTO PAVIMENTAÇÃO RÍGIDA 1:50



MUNICÍPIO DE LINDÓIA DO SUL	prefeitura municipal de lindóia do sul	responsável técnico
	Rua B - Loteamento Barbieri	
<p>Referência: PAVIMENTAÇÃO RÍGIDA projeto de pavimentação e drenagem</p>		
município de lindóia do sul rua tamandaré, 98 bairro centro 89735 000 lindóia do sul SC fone 49 3446 1177 engenharia@lindoiadosul.sc.gov.br www.lindoiadosul.sc.gov.br	gabriela fernanda grisa cou. A72691-5	escala INDICADA data AGO/2021 fase PROJETO desenho GABRIELA
arquivo CMV_R01	01	