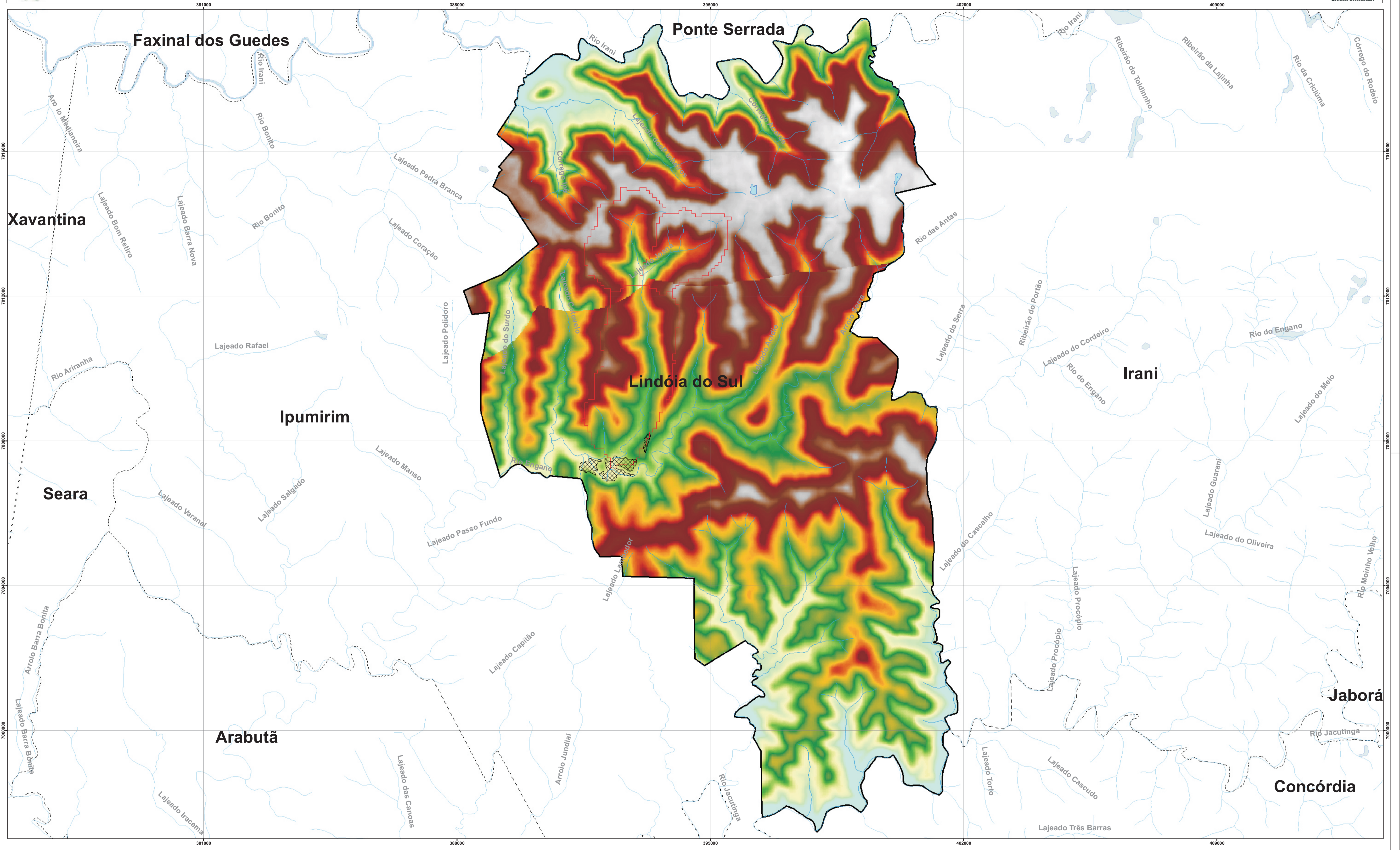


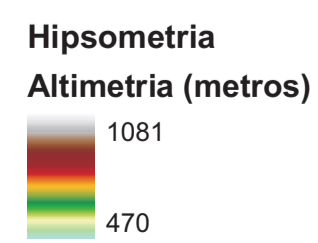


SDS

Plano de Saneamento do Município de Lindóia do Sul Diagnóstico da Drenagem Urbana

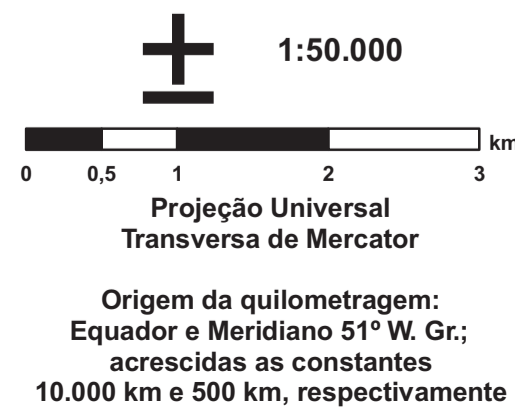


- Convenções:**
- Curso d' Água
 - Corpos d' Água
 - Áreas Urbanas de Lindóia do Sul
 - Bacias Estudadas
 - Município de Lindóia do Sul
 - Divisão Intermunicipal



Fonte:

- Hidrografia e Sede Municipal (1:50.000 e 1:100.000), Cartas IBGE, <ftp://geotop.ibge.gov.br/mapas/topograficos/topo50/vetor/>;
- Divisão Intermunicipal (1:250.000), Cartas IBGE, <ftp://geotop.ibge.gov.br/mapas/topograficos/topo50/vetor/>;
- Modelo Numérico de Elevação (MDE)-SRTM-NASA-EPAGRI (2008) <http://ciram.epagri.sc.gov.br/mapoteca/>.



SDS Governo do Estado de Santa Catarina Secretaria de Estado do Desenvolvimento Econômico Sustentável Diretoria de Saneamento e Meio Ambiente		
Plano de Saneamento do Município de Lindóia do Sul		
Hipsometria do Município de Lindóia do Sul		
Planos de Saneamento Municipais		
Data: novembro/2010	Responsável Técnico: Engevix/Azimute	Articulação: Única