

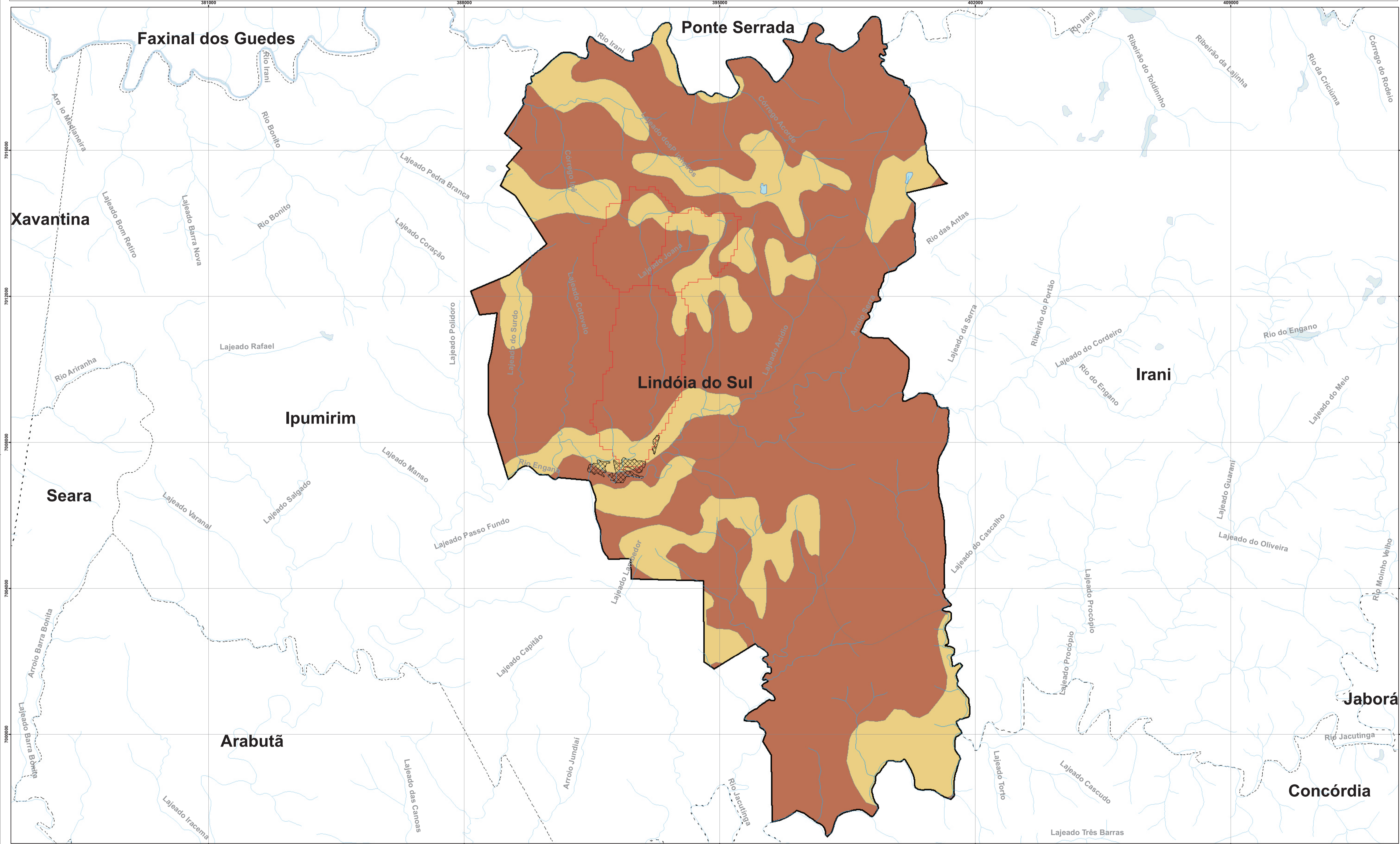


SDS

# Plano de Saneamento do Município de Lindóia do Sul Diagnóstico da Drenagem Urbana



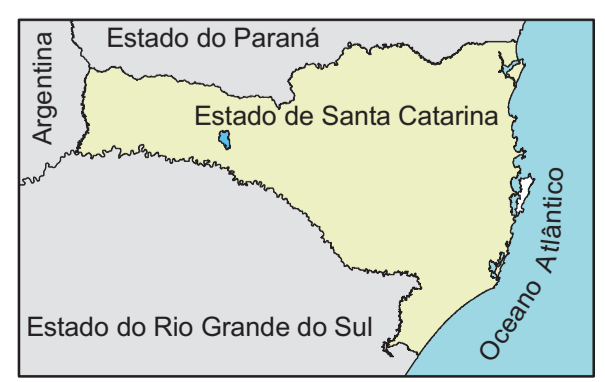
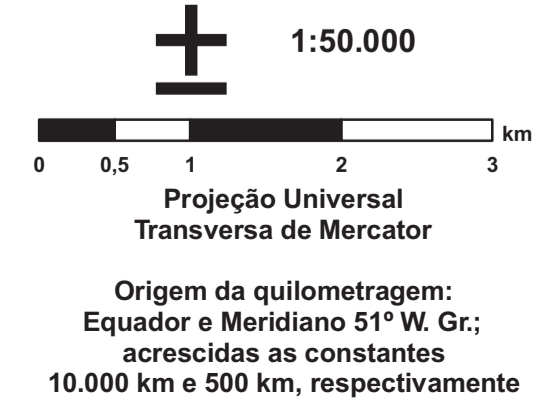
SANTA CATARINA



- Convenções:**
- Curso d' Água
  - Corpos d' Água
  - Áreas Urbanas de Lindóia do Sul
  - Bacias Estudadas
  - Município de Lindóia do Sul
  - Divisão Intermunicipal
- PERMEABILIDADE DOS SOLOS**
- BEM DRENADO
  - MODERADAMENTE DRENADO

**Fonte:**

- Hidrografia e Sede Municipal (1:50.000 e 1:100.000), Cartas IBGE, <ftp://geoftp.ibge.gov.br/mapas/topograficos/topo50/vetor/>;
- Divisão Intermunicipal (1:250.000), Cartas IBGE, <ftp://geoftp.ibge.gov.br/mapas/topograficos/topo50/vetor/>;
- Mapa de Solos do Estado de Santa Catarina (1:250.000), EMBRAPA (2001).



	Governo do Estado de Santa Catarina Secretaria de Estado do Desenvolvimento Econômico Sustentável Diretoria de Saneamento e Meio Ambiente		
	<b>Plano de Saneamento do Município de Lindóia do Sul</b> <b>Permeabilidade dos Solos do Município de Lindóia do Sul</b> <b>Planos de Saneamento Municipais</b>		
Data:	Responsável Técnico:	Articulação:	
novembro/2010	Engevix/Azimute	Única	