

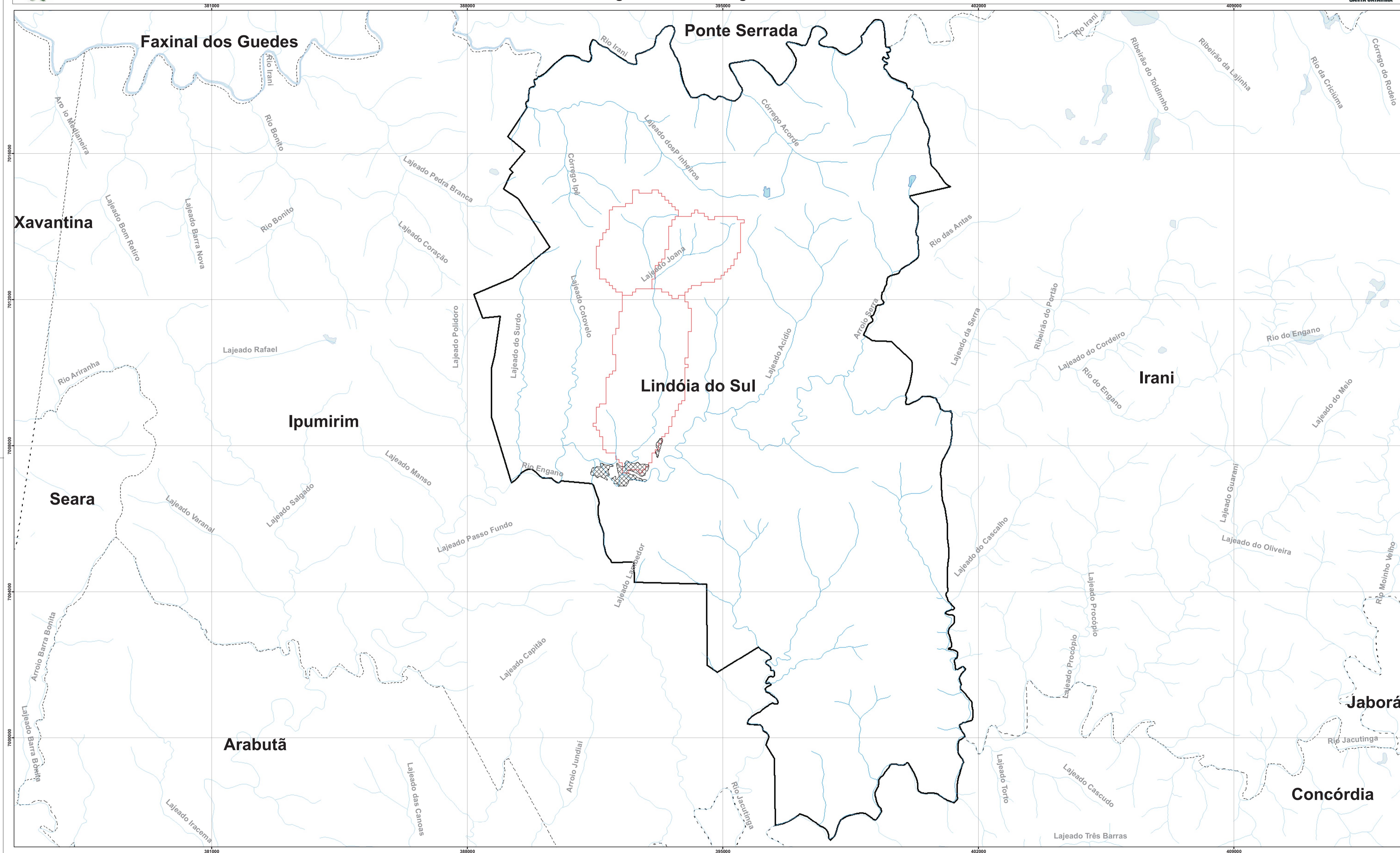


SDS

Plano de Saneamento do Município de Lindóia do Sul Diagnóstico da Drenagem Urbana

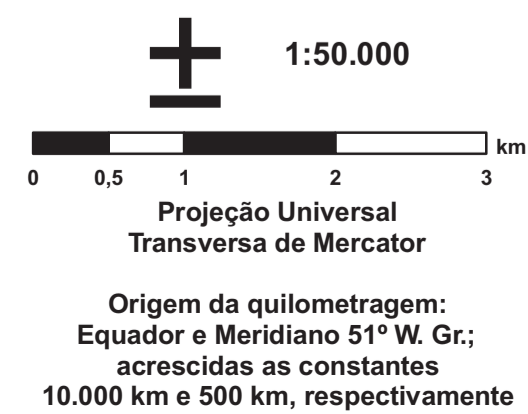


SANTA CATARINA



- Convenções:**
- Curso d' Água
 - Corpos d' Água
 - Áreas Urbanas de Lindóia do Sul
 - Bacias Estudadas
 - Município de Lindóia do Sul
 - Divisão Intermunicipal

Fonte:
 - Hidrografia e Sede Municipal (1:50.000 e 1:100.000), Cartas IBGE, <ftp://geofpt.ibge.gov.br/mapas/topograficos/topo50/vetor/>;
 - Divisão Intermunicipal (1:250.000), Cartas IBGE, <ftp://geofpt.ibge.gov.br/mapas/topograficos/topo50/vetor/>.



| | | | |
|--|---|--------------|--|
| | Governo do Estado de Santa Catarina Secretaria de Estado do Desenvolvimento Econômico Sustentável Diretoria de Saneamento e Meio Ambiente | | |
| | Plano de Saneamento do Município de Lindóia do Sul | | |
| | Rede Hidrográfica do Município de Lindóia do Sul | | |
| Planos de Saneamento Municipais | | | |
| Data: | Responsável Técnico: | Articulação: | |
| novembro/2010 | Engevix/Azimute | Única | |