

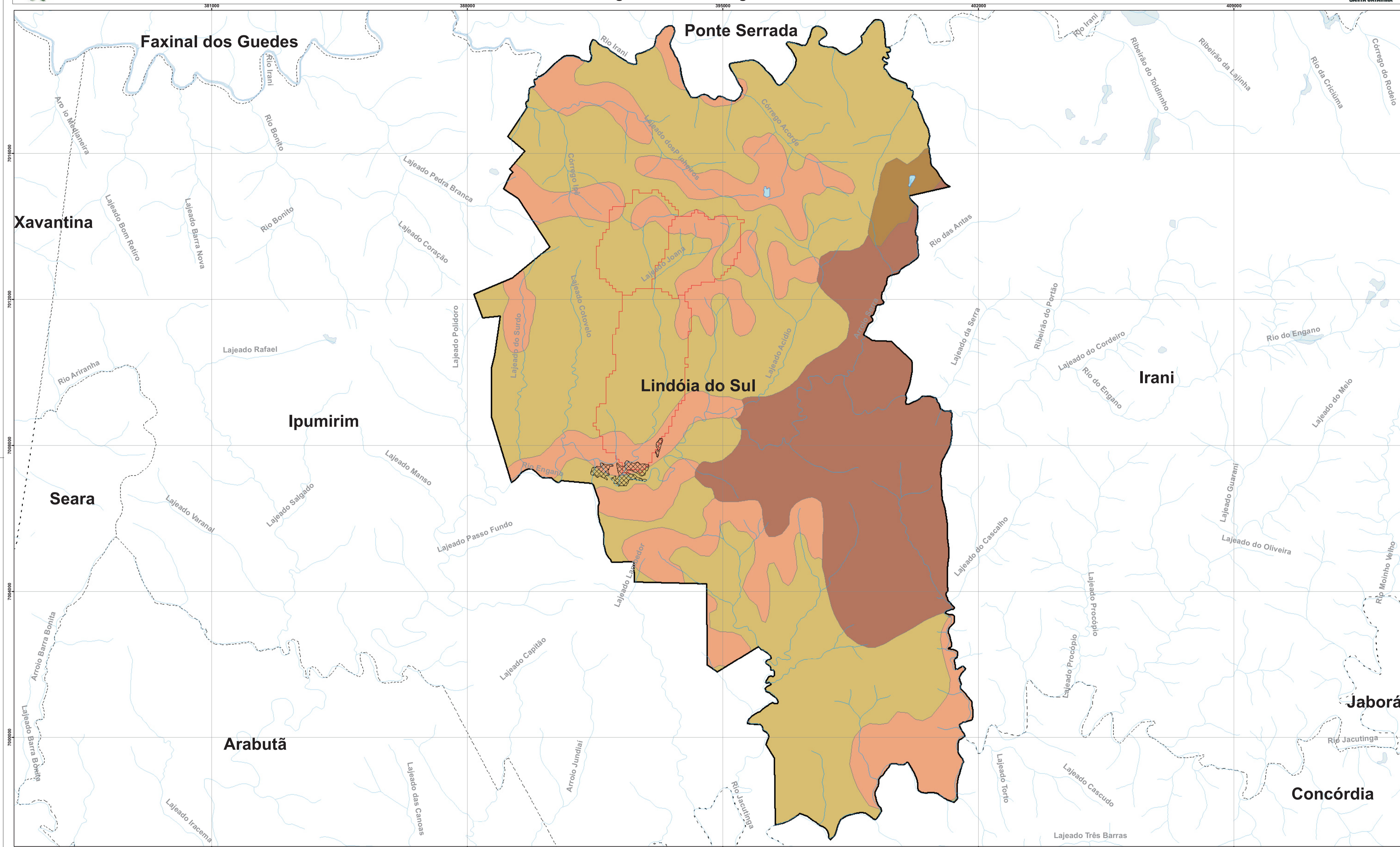


SDS

# Plano de Saneamento do Município de Lindóia do Sul Diagnóstico da Drenagem Urbana



SANTA CATARINA

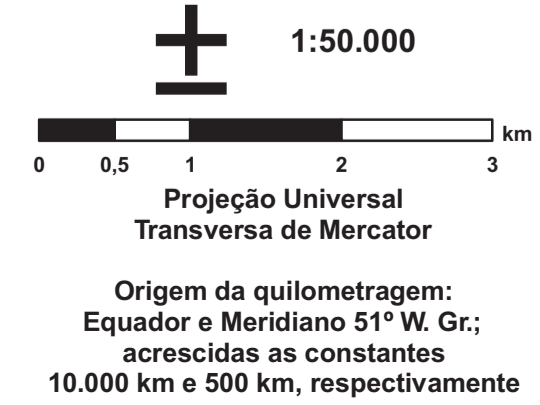


- Convenções:**
- Curso d' Água
  - Corpos d' Água
  - Áreas Urbanas de Lindóia do Sul
  - Bacias Estudadas
  - Município de Lindóia do Sul
  - Divisão Intermunicipal

- Soles**
- Classificação do Solo**
- CAMBISSOLO HAPLICO
  - CAMBISSOLO HUMICO
  - NITOSSOLO HAPLICO
  - NITOSSOLO VERMELHO

**Fonte:**

- Hidrografia e Sede Municipal (1:50.000 e 1:100.000), Cartas IBGE, <ftp://geoftp.ibge.gov.br/mapas/topograficos/topo50/vetor/>;
- Divisão Intermunicipal (1:250.000), Cartas IBGE, <ftp://geoftp.ibge.gov.br/mapas/topograficos/topo50/vetor/>;
- Mapa de Soles do Estado de Santa Catarina (1:250.000), EMBRAPA (2001).



	Governo do Estado de Santa Catarina Secretaria de Estado do Desenvolvimento Econômico Sustentável Diretoria de Saneamento e Meio Ambiente		
	<b>Plano de Saneamento do Município de Lindóia do Sul</b>		
	<b>Solos do Município de Lindóia do Sul</b>		
<b>Planos de Saneamento Municipais</b>			
Data:	Responsável Técnico:	Articulação:	
novembro/2010	Engevix/Azimute	Única	